

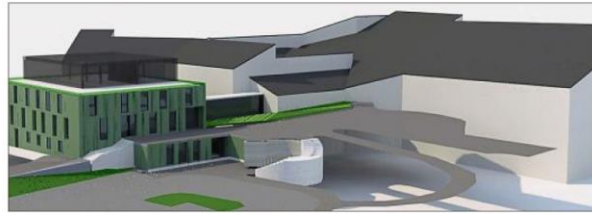
2018 beginnt der Bau des Facharztzentrums

Moderne Räume für Ärzte und Therapeuten auf 1500 Quadratmetern in Viechtach

Viechtach. (es) Ein eigenständiges Facharztzentrum, unmittelbar neben der Klinik – dieses Projekt wird die Penzkofer Haus und Grund GmbH aus Regen in Viechtach nun umsetzen. Die Planungen laufen, der Baubeginn fürs neue Facharztzentrum ist für Mitte nächsten Jahres geplant. Schon 2019 sollen die ersten Patienten behandelt werden können.

Das Facharztzentrum, das baulich direkt ans Krankenhaus angebunden wird, soll dazu beitragen, Fachärzte und Spezialisten nach Viechtach zu holen und für die Patienten eine noch bessere medizinische Versorgung zu ermöglichen.

In Viechtach gibt es nicht so viele niedergelassene Fachärzte wie in Regen oder Zwiesel. Für Untersuchungen wie eine Magnetresonanztomographie (MRT) müssen Patienten aus der Arberlandklinik Viechtach derzeit beispielsweise nach Zwiesel oder Cham gefahren werden. Das könnte sich mit dem neuen



Das Facharztzentrum entsteht direkt neben der Arberlandklinik – und wird auch baulich direkt ans Krankenhaus angebunden. Foto: Ebner

Facharztzentrum ändern. Es soll dazu beitragen, den Medizin-Standort Viechtach aufzuwerten.

„Das Facharztzentrum ist dringend nötig. Damit gewinnen wir zusätzliche Spezialisten, mit denen auch die Arberlandklinik eng zusammenarbeiten will“, verdeutlichte Klinik-Verwaltungsleiter Wale- rich Schätz. Die ambulante und stationäre Versorgung gehe Hand in Hand, Ärzte aus dem Facharztzen- trum und der Klinik könnten sich

direkt und schnell austauschen, bei teuren Großgeräten und der medi- zinischen Ausstattung Synergien nutzen. „Es wäre ideal, wenn Patienten aus dem Krankenhaus zu Untersu- chungen wie dem MRT nur mehr wenige Meter ins Facharztzentrum hätten. Umgekehrt könnten die nie- dergelassenen Fachärzte Röntgen- Geräte, Endoskopie oder OP-Säle der Klinik nutzen“, erklärte er.

An der Arberlandklinik Zwiesel gibt es bereits eine ähnliche Zusam-

menarbeit in den Bereichen Nep- hrologie und Radiologie. „Von einem eigenständigen Facharztzentrum profitieren alle: die Patienten, die Fachärzte und die Klinik“, betonte Schätz bei einem Gespräch mit Un- ternehmer Alexander Penzkofer und Projektentwickler Stefan Pa- ternoster von der Penzkofer Haus und Grund GmbH, die das Fach- arztzentrum plant, baut und auch die Vermietung oder den Verkauf der Räume übernimmt.

Im neuen Facharztzentrum könn- ten auf knapp 1500 Quadratmetern nicht nur moderne Praxisräume entstehen, sondern auch Platz für Logopäden, Ergotherapeuten oder ein Sanitätshaus. Für das Viechta- cher Facharztzentrum gibt es be- reits etliche Interessenten. Das Me- dizinische Versorgungszentrum der Arberlandklinik Viechtach wird ebenfalls Räume nutzen, unter an- derem für ambulante Untersuchun- gen im Bereich Kardiologie durch Dr. med. Ulrich Valta-Seufzer.